

La magia del lavoro di squadra



Sinergia e Collaborazione

Il lavoro di squadra è lo sforzo collaborativo di un gruppo di individui che lavorano insieme verso uno scopo o obiettivo comune.

Supporto e motivazione

I team forniscono un sistema di supporto in cui i membri possono fare affidamento gli uni sugli altri per assistenza, guida e motivazione.

Sinergia

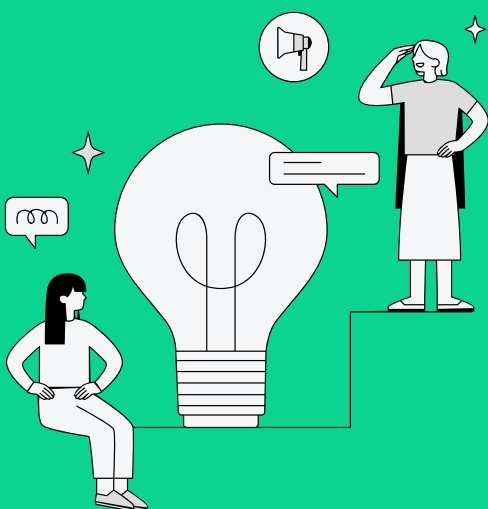
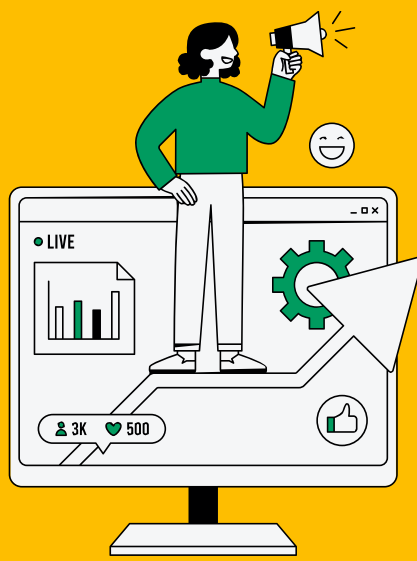
La sinergia consente una maggiore produttività, innovazione e capacità di affrontare compiti complessi o progetti che richiedono molteplici competenze.

Collaborazione

I team vengono formati per favorire la collaborazione tra individui con competenze, conoscenze e prospettive diverse.

Diversità e inclusione

I contributi, la presenza e le prospettive di persone diverse sono valorizzati e integrati nel lavoro di squadra. per generare nuove idee e migliorare il lavoro di squadra.



Sviluppo e crescita

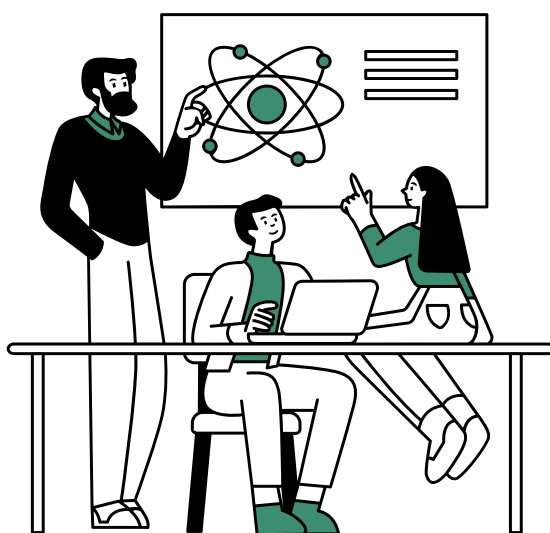
Interazioni significative tra i membri del team porteranno a un vantaggio condiviso. Insieme puoi andare più veloce e più lontano.

Fasi chiave della mappatura della comunità

01

COME FUNZIONA IL SISTEMA

Scopri gli attori della catena del valore: chi coltiva, trasforma e vende il cibo dei consumatori Dalla fattoria alla tavola o dalla fattoria alla spazzatura?



02

CONOSCERE LA COMUNITÀ

Uscite, muniti di portablocco e macchina fotografica, alla scoperta di tutti gli attori legati alla catena del valore alimentare. I giovani torneranno con gli elenchi dei giocatori e dei beneficiari.



03

ANALISI DEI DATI

Metti i dati raccolti su GOOGLE MAPS o su un enorme foglio di carta. Aggiungi informazioni per ogni attore che hai osservato.



04

CLASSIFICAZIONE DEGLI SCARTI ALIMENTARI NELLA COMUNITÀ

Scopri di più sui rifiuti prodotti e su come risolvere questi problemi



05

ORA SEI PRONTO
PER SVILUPPARE LA
TUA IDEA E
PREPARARE UN
PIANO!



Il sostegno della Commissione Europea alla produzione di questa pubblicazione non costituisce un'approvazione dei contenuti che riflettono solo il punto di vista degli autori, e la Commissione non può essere ritenuta responsabile per qualsiasi uso che possa essere fatto delle informazioni in essa contenute.